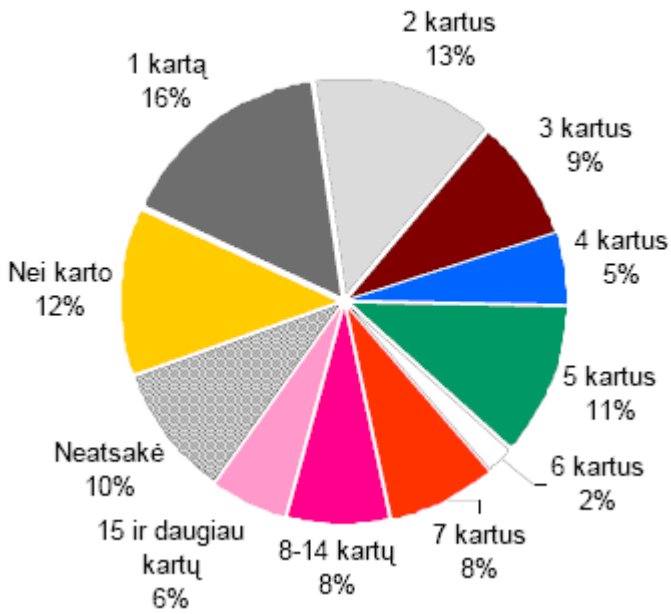


ACM lauko vaizdo ekranų pastebėjimo dažnumas

ACM lauko vaizdo ekranų pastebėjimo dažnumas (N=2229)



Vidutiniškai ACM lauko vaizdo ekranai pastebimi po 5 kartus per savaitę

Tyrimo, atlikto 2006 m. kovo – gruodžio mėnesiais, Vilniaus, Kauno, Klaipėdos, Šiaulių ir Panevėžio miestuose, duomenimis, 11% visų apklaustųjų lauko vaizdo ekranus pamato beveik kasdien (5 kartus per savaitę), o 78% visų apklaustųjų lauko vaizdo ekraną pamato bent kartą, 12% - nepamato nei karto. 10% apklausos dalyvių negalėjo nurodyti, kelis kartus per savaitę pamato bent vieną ACM lauko vaizdo ekraną.

ACM lauko vaizdo ekranų pastebėjimo dažnumas per savaitę: respondentų segmentai (N=2229)



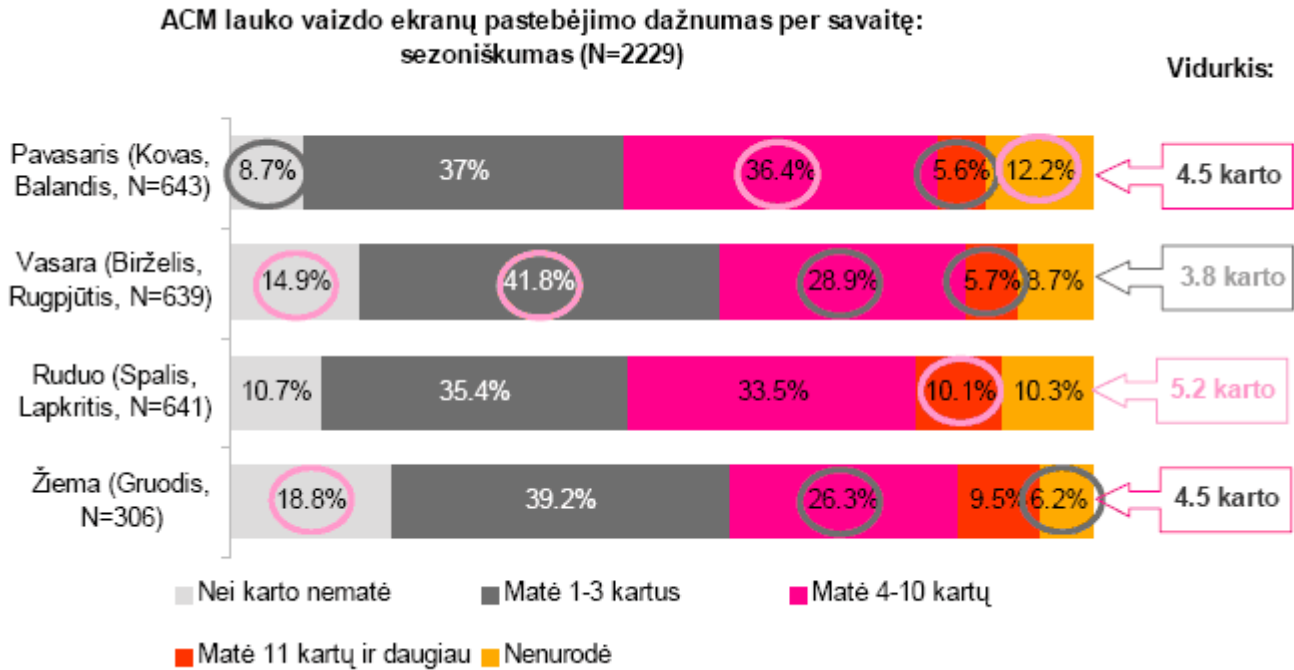
- Nei karto nematantys
- Retai matantys (1-3 kartus)
- Vidutiniškai dažnai matantys (4-10 kartų)
- Dažnai matantys (11 kartų ir dažniau)
- Nenurodę



Procentai skaičiuojami nuo visų apklaustųjų (N=2229).

Dažniau lauko vaizdo ekranus teigia matantys vyrai, taip pat 20 – 29 metų apklaustieji, turintieji aukštesnę nei pradinę arba pagrindinę išsimokslinimą, gaunantys dideles pajamas (virš 1000 litų vienam šeimos nariui per mėnesį). Vilniuje lauko vaizdo ekranai pastebimi dažniau, negu Kaune, Šiauliuose ir Panevėžyje.

ACM lauko vaizdo ekranų pastebėjimo dažnumas skirtingais metų laikais (per savaitę)



Procentai skaičiuojami nuo visu apklaustųjų.

Tyrimo rezultatai parodė, kad atliktų apklausų dalyviai rudens metu dažniau (vidutiniškai 5.2 karto per savaitę) pamato ACM lauko vaizdo ekranus negu vasaros metu (vidutiniškai 3.8 karto per savaitę).

19% žiemos ir 15% vasaros metu apklaustų respondentų teigė nepamatantys nei vieno reklamos ekrano per savaitę, kai pavasarį taip teigiančių apklaustųjų tebuvo 9%.

11 kartų ir dažniau ACM vaizdo ekranus matė 10% rudens metu ir 6% pavasario bei tiek pat vasaros metu apklaustų respondentų.